

Abb.: a)

a) Fehlstelle in den Schraffen über dem 1. "E" von "DEUTSCHE". (H 4)

Feld: z. Z. unbekannt

Stempeljahre: z. Z. unbekannt

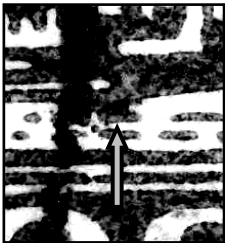


Abb.: a)

a) Fleck über "OS" von "POST" am Sockel. (H 8)

Hinweis: Es liegt ein Feldmerkmal vor.

Feld: z. Z. unbekannt

Stempeljahre: 12.1949 - 03.1951

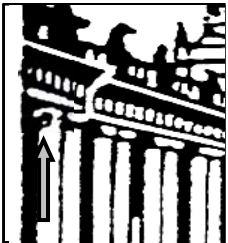


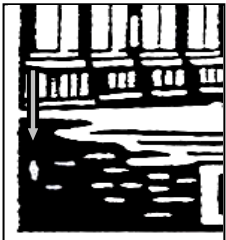
Abb.: a)

Hinweis: Es liegt ein Feldmerkmal vor.

Feld: z. Z. unbekannt

Stempeljahre: z. Z. unbekannt

a) Grosser Fleck im Kapitell der 1. Säule der linken Kolonnaden. (E 1)



Feld: z. Z. unbekannt

Stempeljahre: z. Z. unbekannt

Abb.: a)

a) Senkrechter elliptischer Fleck in der Rasenfläche am linken Markenbildrand. (I 1)

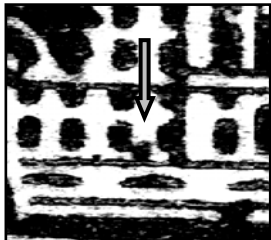


Abb.: a)

Hinweis: Es liegt ein Feldmerkmal vor.

Feld: z. Z. unbekannt

Stempeljahre: 10.1953

- a) Fleck zwischen dem 3. und 4. Fenster im Erdgeschoss des Kontrollratgebäudes über dem rechten Schenkel des "H" von "DEUTSCHE". (G 6)

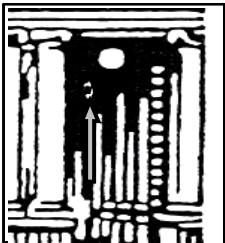


Abb.: a)

Feld: z. Z. unbekannt

Stempeljahre: 01.1950 - 03.09.1952

a) Weisser Fleck mit Punkt darin im Schattenfeld der rechten Kolonnaden über "OS" von "POST". (F 8)

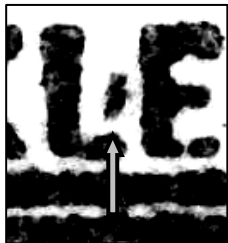


Abb.: a)

a) Fleck zwischen dem "L" und dem "E" von "KLEISTPARK". (A 7)

Hinweis: Es liegt ein Feldmerkmal vor.

Feld: z. Z. unbekannt

Stempeljahre: 12.1950 - 06.1952

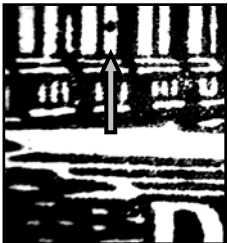


Abb.: a)

a) Fleck unten in der 6. Säule von links. (G 2)

Feld: z. Z. unbekannt

Stempeljahre: 01.1950



Abb.: a)

Feld: z. Z. unbekannt

Stempeljahre: 1950 - 07.1954

- a) Die waagerechten Stege des E-Ornaments über "EU" von "DEUTSCHE" sind rechts miteinander verbunden.
(F 4)

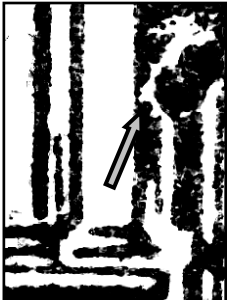


Abb.: a)

a) "Wolke" im Durchgang über "OS" von "POST". (F 8)

Feld: z. Z. unbekannt

Stempeljahr: 1954



Abb.: a)



Abb.: b)



Abb.: b)

Feld: 61 (TA) HAN: 515200.55.1

Stempeljahre: z. Z. unbekannt

a) Kerbe rechts neben der rechten Säule über dem "O" von "POST". (F 8)

b) Punkt, manchmal auch ausgebrochen, im Schrägstrich des 1. "N" von "KOLONNADEN". (A 4)

P 1 - S 7	P 2 - S 20
TM 66	TM 112
P 3a - F 7	P 4 - S 16
	TM 117
P 5	P 6a - S 27
P 7	P 8a - S 9
	TM 130
P 9	P 10 - S 6
	TM 26



Abb.: a)

Hinweis: Es handelt sich um einen Zusatzfehler der P 3a - S 3

Feld: z. Z. unbekannt

Stempeljahr: 07.01.1955

- a) Verbindung der weissen Konturlinie zwischen den linken Kolonnaden und dem Laubwerk des Baumes mit dem E-förmigen Gesimsteil über dem "U" von "DEUTSCHE". (F 3)
- b) Schramme vom Säulensockel versetzt bis in das "U" von "DEUTSCHE". (G 3 - H/I 4)

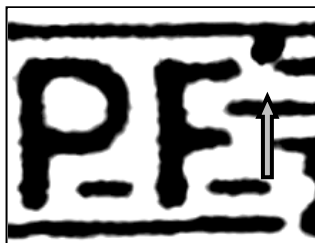


Abb.: a)

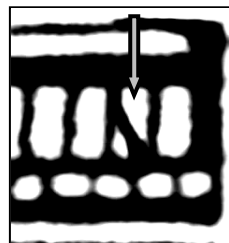


Abb.: b)

Feld: z. Z. unbekannt

Stempeljahre: 1954

a) Fleck rechts über dem "F" von "PF". (C 4)

b) Diagonaler Bruch durch das 2. obere Strichornament unter "RK" von "KLEISTPARK". (D 9)



Abb.: a)

a) Fleck unten im 1. "K" von "KLEISTPARK". (A 7)

Hinweis: Es liegt ein Feldmerkmal vor.

Feld: z. Z. unbekannt

Stempeljahre: 1953

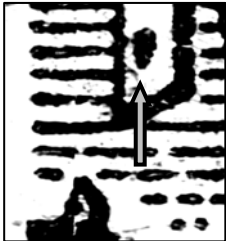


Abb.: a)

a) Fleck unten in der "1" von "10". (C 1)

Hinweis: Es liegt ein Feldmerkmal vor.

Feld: z. Z. unbekannt

Stempeljahre: 1954



Abb.: a)

a) Schwachstelle im Baum unter "AM". (B 6 - C 6)

Feld: z. Z. unbekannt

Stempeljahre: z. Z. unbekannt



Abb.: a)

a) Fleck zwischen dem "B" und dem "E" von "BERLIN". (A 1)

Hinweis: Es liegt ein Feldmerkmal vor.

Feld: z. Z. unbekannt

Stempeljahre: 1949

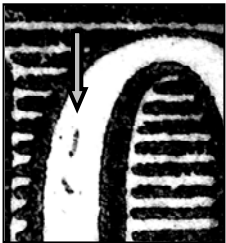


Abb.: a)

a) Zwei Striche in der "0" von "10" unter "LI" von "BERLIN". (B 2)

Hinweis: Es liegt ein Feldmerkmal vor.

Feld: z. Z. unbekannt

Stempeljahre: z. Z. unbekannt

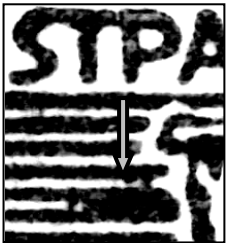


Abb.: a)

Hinweis: Es liegt ein Feldmerkmal vor.

Feld: z. Z. unbekannt

Stempeljahre: 1953

a) Fleck zwischen der 5. und 6. Schraffe unter "TP" von "KLEISTPARK". (B 8)



Abb.: a)

Hinweis: Es liegt ein Feldmerkmal vor.

Feld: z. Z. unbekannt

Stempeljahre: 1952

a) Punkt oben in der "1" von "10" unter "ER" von "BERLIN". (B 1)



Abb.: a)

Hinweis: Es liegt ein Feldmerkmal vor.

Feld: z. Z. unbekannt

Stempeljahre: 1953

a) Fleck links an der Putte unter "STP" von "KLEISTPARK". (B 8 - B 9)

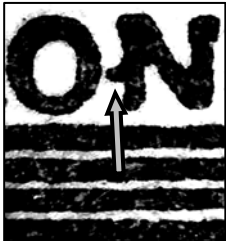


Abb.: a)

a) Beule links am 1. "N" von "KOLONNADEN". (A 4)

Hinweis: Es liegt ein Feldmerkmal vor.

Feld: z. Z. unbekannt

Stempeljahre: z. Z. unbekannt

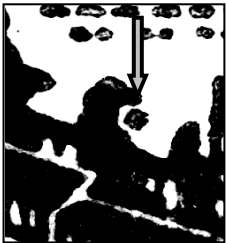


Abb.: a)

Hinweis: Es liegt ein Feldmerkmal vor.

Feld: z. Z. unbekannt

Stempeljahre: 1952

a) Punkt rechts neben der Figur über der 4. Säule von links. (D 2 - E 2)



Abb.: a)

Feld: z. Z. unbekannt

Stempeljahre: 15.11.1954

a) Weisser Fleck im Baum über dem "H" von "DEUTSCHE". (D 6 - E 6)

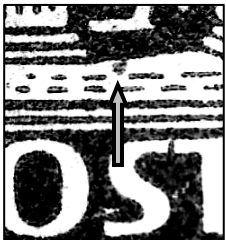


Abb.: a)

a) Fleck in der Schraffen über "OS" von "POST". (H 8)

Feld: z. Z. unbekannt

Stempeljahre: 1953

Hinweis: Es liegt ein Feldmerkmal vor.

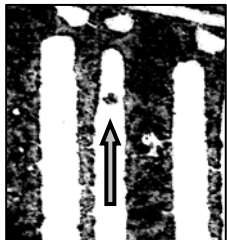


Abb.: a)



Abb.: b)

a) Punkt oben in der 4. Säule von links. (F 2)

b) Punkt links mittig in der "0" von "10". (B 3)

Feld: z. Z. unbekannt

Stempeljahre: 1953

Hinweis: Es liegt ein Feldmerkmal vor.

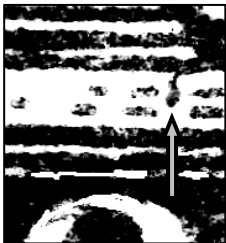


Abb.: a)

a) Strich im Rasen über dem "O" von "POST". (H 8)

Hinweis: Es liegt ein Feldmerkmal vor.

Feld: z. Z. unbekannt

Stempeljahre: 03.1950

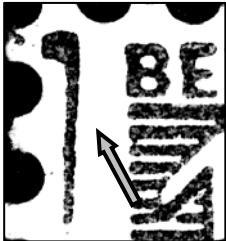


Abb.: a)

a) Farbbalken im linken Rand. (A 1 - B 1)

Hinweis: Es liegt ein Feldmerkmal vor.

Feld: z. Z. unbekannt

Stempeljahre: 03.1950

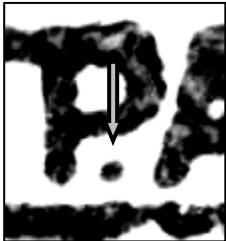


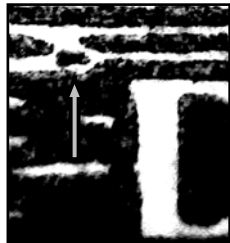
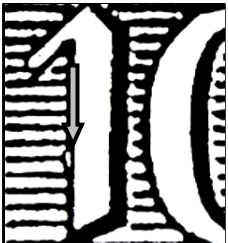
Abb.: a)

a) Punkt hinter dem "P" von "KLEISTPARK". (A 8)

Hinweis: Es liegt ein Feldmerkmal vor.

Feld: z. Z. unbekannt

Stempeljahre: 07.1952



Feld: z. Z. unbekannt

Stempeljahre: 27.12.1949

Abb.: a)

- a) Blase in der linken Randlinie der "1" von "10" in Höhe der 12. Schraffe unter dem "E" von "BERLIN". (C 1)
- b) Kleiner Strich im Weg links über dem "D" von "DEUTSCHE". (H 2)

Hinweis: Bei b) liegt ein Feldmerkmal vor. Hier handelt es sich um ein Zusatzmerkmal der S 2.

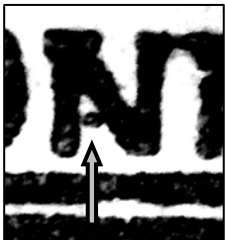


Abb.: a)

a) Punkt unten in 1. "N" von "KOLONNADEN". (A 4)

Hinweis: Es liegt ein Feldmerkmal vor.

Feld: z. Z. unbekannt

Stempeljahre: 12.1949 - 11.03.1950



Abb.: a)

a) Verbindung des "L" von "BERLIN" mit der Schraffe darunter. (A 2)

Hinweis: Es liegt ein Feldmerkmal vor.

Feld: z. Z. unbekannt

Stempeljahre: 14.11.1952 - 11.03.1953

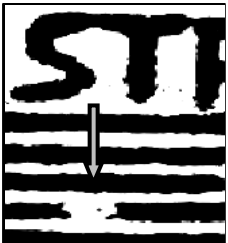


Abb.: a)

Feld: z. Z. unbekannt

Stempeljahre: 11.1951

a) Bruch der 4. Schraffe unter "ST" von "KLEISTPARK". (B 8)



Abb.: a)

Feld: z. Z. unbekannt

Stempeljahre: 26.11.1951

a) Grosser weisser Fleck beschädigt das "B" von "BERLIN" und die zwei Schraffen darunter. (A 1)

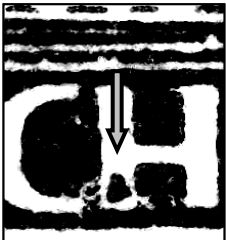


Abb.: a)

Hinweis: Es liegt ein Feldmerkmal vor.

Feld: z. Z. unbekannt

Stempeljahre: 08.1953

a) Kräftiger dreieckiger Fleck im unteren Teil des linken Schenkels vom "H" von "DEUTSCHE". (1 6)

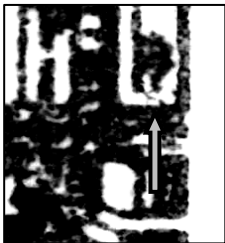


Abb.: a)

a) Grosser Fleck in der Säule über dem "T" von "POST". (G 9)

Hinweis: Es liegt ein Feldmerkmal vor.

Feld: z. Z. unbekannt

Stempeljahre: 03.1952

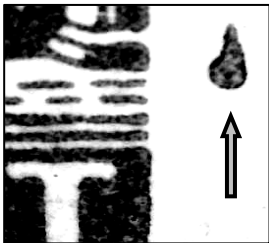


Abb.: a)

a) Grosser "Tropfen" im rechten Markenrand. (H 9)

Hinweis: Es liegt ein Feldmerkmal vor.

Feld: z. Z. unbekannt

Stempeljahre: 1951



Abb.: a)

a) Grosser Fleck in der 4. Säule von links. (G 2)

Hinweis: Es liegt ein Feldmerkmal vor.

Feld: z. Z. unbekannt

Stempeljahre: 1956



Abb.: a)



Abb.: b)

Stempeljahre: 1956

- a) Grosser Fleck über "ST" von "POST". (H 8 - H 9)
- b) Oben verstümmeltes "S" von "POST". (I 9)

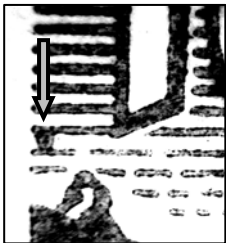


Abb.: a)

Hinweis: Es liegt ein Feldmerkmal vor.

Stempeljahre: 06.1951 - 09.1951

a) Fleck zwischen den Schraffen links unterhalb der "1" von "10" am Markenrand. (C 1 - D 1)