

Abb.: a)



Abb.: b)

- a) Bruch der 7. Schraffe über dem "P" von "POST". (H 7)
- b) Bruch der 4 Schraffe über dem "T" von "POST". **Nicht immer sichtbar.** (H 9)

Feld: 1 (TA) HAN: z. Z. unbekannt

Stempeljahre: 31.01.1956

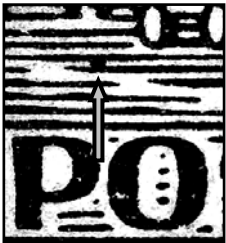


Abb.: a)

**Hinweis:** Es liegt ein Feldmerkmal vor.

**Feld:** z. Z. unbekannt

**Stempeljahre:** 1952

a) Steg verbindet die 5. und 6. Schraffe über dem "P" von "POST". (H 7 - H 8)

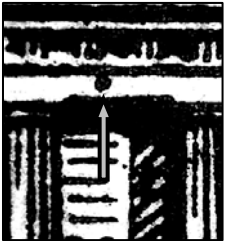


Abb.: a)

**Hinweis:** Es liegt ein Feldmerkmal vor.

**Feld:** 10 (TA) HAN: 15280.52.1

**Stempeljahre:** 14.03.1955

a) Punkt im Dach des Tores über der 4. und 5. Säule von links. (E 6)

P 1a	P 2 - F 4
P 3 - S 10a	P 4 - S 2a TM 35a
P 5	P 6
P 7	P 8a
P 9	P 10a - S 9



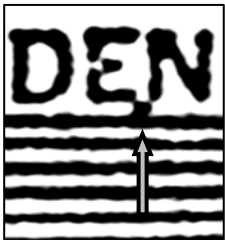


Abb.: a)

a) Verbindung unter "EN" von "BRANDENBURGER". (A 6), (A 7)

**Hinweis:** Es liegt ein Feldmerkmal vor.

**Feld:** z. Z. unbekannt

**Stempeljahre:** z. Z. unbekannt

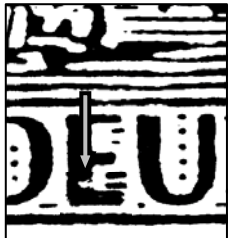


Abb.: a)

Feld: 2 (TA) HAN: z. Z. unbekannt

Stempeljahre: 31.01.1956

a) Kerbe unten im 1. "E" von "DEUTSCHE". (I 3)

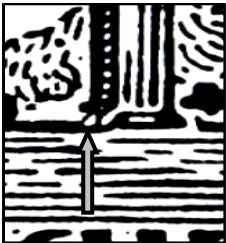


Abb.: a)



Abb.: b)



Abb.: c)

- a) Weisser Fleck im Bodenschatten links an der 4. Säule. (G 6)
- b) Kleiner Strich links unten am "P" von "POST". (I 7)
- c) Quadratischer Fleck verbindet die 2 Schraffen rechts unter dem Radschatten. (H 9)

Feld: 55 (TA) MHB 1 HAN: 7355.49

Stempeljahre: z. Z. unbekannt

Hinweis: Hier handelt es sich um einen Zusatzfehler zur S 9. Bei b) und c) liegt ein Feldmerkmal vor.

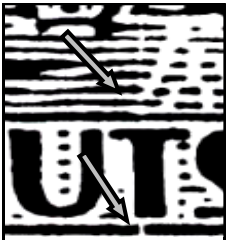


Abb.: a)

**Feld:** z. Z. unbekannt

**Stempeljahre:** z. Z. unbekannt

- a) Schramme links unter der 3. Säule durch die Schraffen unter und über dem "T" von "DEUTSCHE". (H 4 - I 4) (ähnlich P 5 - F 2)



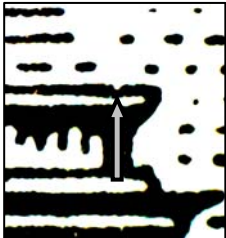


Abb.: a)

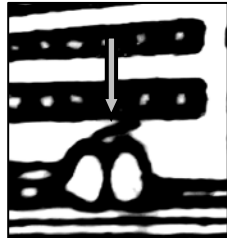


Abb.: b)

Feld: 47 (TA) MHB 1 HAN: 7355.49

Stempeljahre: 23.05.1950

- a) Kleine Kerbe im Dach unter "ER" von "BRANDENBURGER". (C 8)
- b) Schräger Strich über den Zwillingsräder des Omnibus. (G 8)

Hinweis: Hier handelt es sich um ein Zusatzmerkmal der P 3 - S 11.

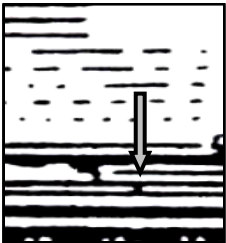


Abb.: a)

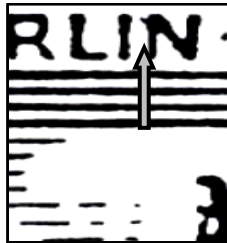


Abb.: b)

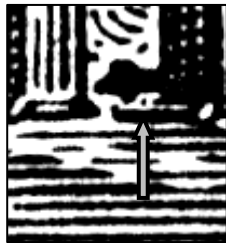


Abb.: c)

Feld: 19 (TA) MHB 2 HAN: 15175.52

Stempeljahre: z. Z. unbekannt

- a) Verbindung zwischen der 4. und 5. Tordachlinie von oben unter "RL" von "BERLIN". (C 4)
- b) Abspaltung oben links am "N" von "BERLIN". **Nicht immer sichtbar.** (A 4)
- c) Punkt zwischen dem Rad des kleinen LKW und der Säule. **Der Punkt steht manchmal auch etwas weiter links.** (G 6)

**Hinweis:** Bei a) und c) liegt ein Feldmerkmal vor.

**Hinweis:** Hier handelt es sich um ein Zusatzmerkmal der P 4 - S 7



Abb.: a)

Feld: 43 (TA) MHB 1 HAN: 7355.49

Stempeljahre: z. Z. unbekannt

Hinweis: Es liegt ein Feldmerkmal vor.

a) Länglicher Fleck nach rechts unten am Säulenschatten der 1. Säule. (E 3)



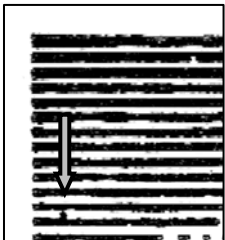


Abb.: a)

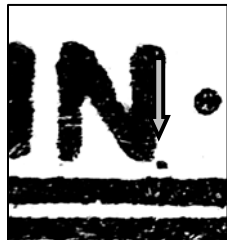


Abb.: b)

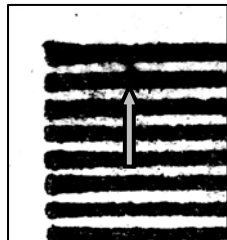


Abb.: c)



Abb.: d)

- a) Fleck zwischen der 12. und 13. Schraffe am linken Markenrand. (B 1)
- b) Punkt unten rechts am "N" von "BERLIN". (A 5)
- c) Dünner Steg zwischen der 1. und 2. Schraffe am linken Markenrand. **Nicht immer sichtbar.** (A 1)
- d) Punkt oben zwischen den Schenkeln des 1. "N" von "BRANDENBURGER". **Nicht immer sichtbar.** (A 6)

Feld: z. Z. unbekannt

Stempeljahre: 06.06.1955

Hinweis: Es liegt ein Feldmerkmal vor.





Abb.: a)

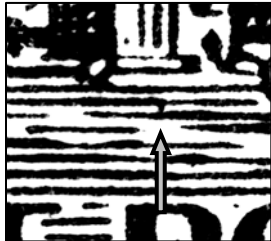


Abb.: b)

**Hinweis:** Es liegt ein Feldmerkmal vor.

**Feld:** z. Z. unbekannt

**Stempeljahre:** 06.1950 - 02.02.1953

- a) Flecken im und über dem "O" von "POST" (I 8 - I 9)
- b) Steg zwischen der 6. und 7. Schraffe über dem "P" von "POST". (H 7)

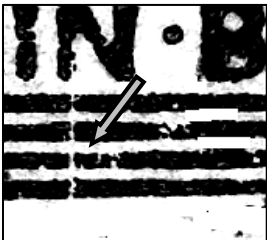


Abb.: a)



Abb.: a)

Feld: z. Z. unbekannt

Stempeljahre: z. Z. unbekannt

- a) Plattenbruch ausgehend unter dem "N" von "BERLIN" bis über "UT" von "DEUTSCHE". (ähnlich P 3 - F1) (A 4 - H 4)



Abb.: a)

**Hinweis:** Es liegt ein Feldmerkmal vor.

**Feld:** 78 (TA) **HAN:** z. Z. unbekannt

**Stempeljahre:** z. Z. unbekannt

a) Fleck mit Verbindung zur Grundlinie am "H" von "DEUTSCHE". (I 6)



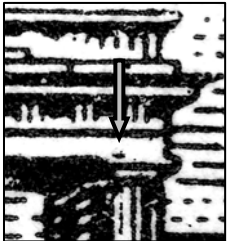


Abb.: a)



Abb.: b)

**Hinweis:** Es liegt ein Feldmerkmal vor.

**Feld:** z. Z. unbekannt

**Stempeljahre:** z. Z. unbekannt

a) Punkt in der Freifläche über der letzten Säule. (D 8)

a) Zusätzlicher Punkt im Gebüsch über dem letzten "E" von "DEUTSCHE" links vom Schattenfeld der 5. Säule. (F 6)



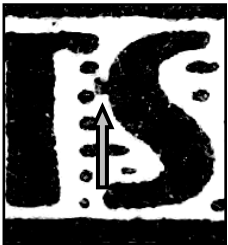


Abb.: a)

a) Punkt am "S" von "DEUTSCHE". (I 5)

**Hinweis:** Es liegt ein Feldmerkmal vor.

**Feld:** z. Z. unbekannt

**Stempeljahre:** 27.08.1915 - 02.1953

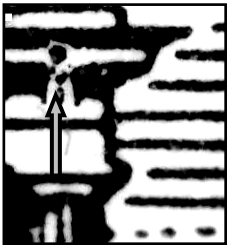


Abb.: a)

**Hinweis:** Es liegt ein Feldmerkmal vor.

**Feld:** z. Z. unbekannt

**Stempeljahre:** 08.1952

a) Fleck in der rechten Tordachecke. (D 8)

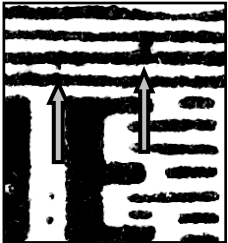


Abb.: a)

**Hinweis:** Es liegt ein Feldmerkmal vor.

**Feld:** z. Z. unbekannt

**Stempeljahre:** 1953

- a) Kleiner Punkt zwischen der 1. und 2. Schraffe und Steg zwischen der 2. und 3. über dem letzten "E" von "DEUTSCHE". (H 6 - H 7)

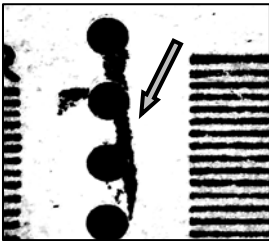


Abb.: a)

**Hinweis:** Es liegt ein Feldmerkmal vor.

**Feld:** 49 (TA) **HAN:** 515181.55.1

**Stempeljahre:** z. Z. unbekannt

a) Keilförmiger Fleck in der linken oberen Ecke. (A 1 - B 1)

P 1	P 2
P 3	P 4
P 5	P 6
P 7	P 8
P 9 - F 6	P 10



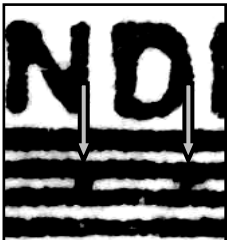


Abb.: a)

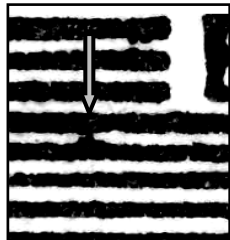


Abb.: b)

**Hinweis:** Es liegt ein Feldmerkmal vor.

**Feld:** z. Z. unbekannt

**Stempeljahre:** z. Z. unbekannt

a) Zwei Stege verbinden die 2. und 3. Schraffe unter "ND" von "BRANDENBURGER". (A 6)

b) Steg verbindet die 4. und 5. Schraffe links unterhalb des "B" von "BERLIN". (A 3)

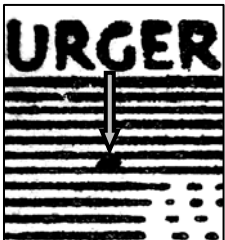


Abb.: a)

**Hinweis:** Es liegt ein Feldmerkmal vor.

**Feld:** 39 (TA) **MHB 2** **HAN:** z. Z. unbekannt

**Stempeljahre:** 0.6.1953

a) Steg zwischen der 6. und 7. Schraffe unter dem "G" von "BRANDENBUERGER". (B 8)