

Abb.: a)

a) Grosser grüner Fleck unter "EL - SC" von "TEGEL - SCHLOSS". (B 7 - B 8)

Feld: z. Z. unbekannt

Stempeljahre: 1952



Abb.: a)

a) Das "G" und das "E" von "TEGEL" sind mit der 1. Schraffe verbunden. (A 7)

Feld: z. Z. unbekannt

Stempeljahr: 16.10.1952

Hinweis: Es liegt ein Feldmerkmal vor.

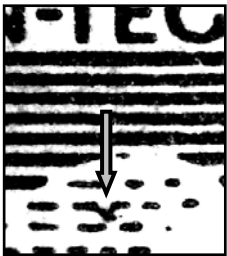


Abb.: a)

a) Zusätzlicher Fleck (Taube) unter "TE" von "TEGEL". (B 6)

Feld: z. Z. unbekannt

Stempeljahr: z. Z. unbekannt

Hinweis: Es liegt ein Feldmerkmal vor.

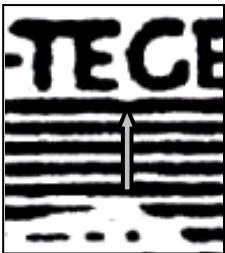


Abb.: a)

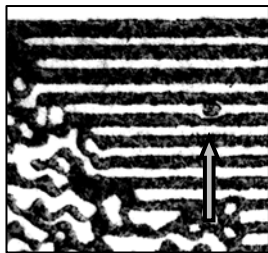


Abb.: b)

a) Einbuchtung von oben an der 1. Schraffe unter "EG" von "TEGEL". (A 6)

b) Fetter Punkt zwischen der 4. und 5. Schraffe von oben über dem "T" von "DEUTSCHE". (A 3)

Feld: z. Z. unbekannt

Stempeljahr: 02.1950

Hinweis: Bei b) liegt ein Feldmerkmal vor. Es handelt sich um einen Zusatzfehler der 44 P 3 - S 9.

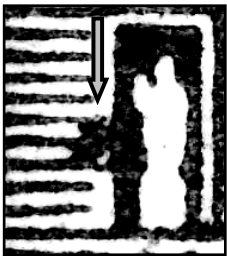


Abb.: a)

a) Grosser Fleck links neben der linken oberen Figurennische. (E 3)

Feld: z. Z. unbekannt

Stempeljahre: 04.1953

Hinweis: Es liegt ein Feldmerkmal vor.

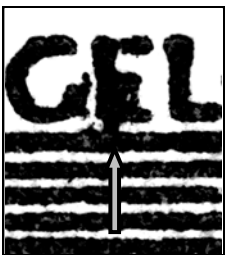


Abb.: a)

a) Verbindung des "GE" von "TEGEL" mit der 1. Schraffe und ausgefülltes unteres Segment des 1. "E" von "TEGEL". (A 7)

Feld: z. Z. unbekannt

Stempeljahre: z. Z. unbekannt

Hinweis: Es liegt ein Feldmerkmal vor.



Abb.: a)

a) Fleck unter der 6. Schraffe unter dem "G" von "TEGEL". (B 6)

Feld: z. Z. unbekannt

Stempeljahr: 11.1952

Hinweis: Es liegt ein Feldmerkmal vor.



Abb.: a)

Hinweis: Es liegt ein Feldmerkmal vor.

Feld: 33 (TA) HAN: 515267.55.2

Stempeljahre: 06.1956

a) Punkt unter dem Fenster über "E P" von "DEUTSCHE POST". (G 5)

P 1	P 2
P 3	P 4 - S 5 TM 35
P 5	P 6
P 7 - F 2	P 8 - S 1 TM 7
P 9	P 10

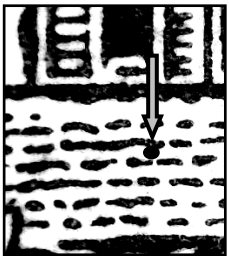


Abb.: a)

a) Punkt im Rasen über dem "H" von "DEUTSCHE". (G 4)

Feld: z. Z. unbekannt

Stempeljahr: z. Z. unbekannt

Hinweis: Es liegt ein Feldmerkmal vor.

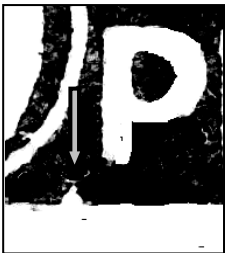


Abb.: a)

a) Kerbe im Markenbildrand links neben dem "P" von "PF". (I 8)

Feld: z. Z. unbekannt

Stempeljahre: 15.11.1956 - 1957

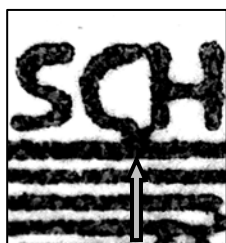


Abb.: a)

- a) Verbindung des "C" und des linken Schenkels des "H" von "SCHLOSS" durch einen Punkt mit der 1. Schraffe darunter. (A 8)

Feld: z. Z. unbekannt

Stempeljahre: 1956

Hinweis: Es liegt ein Feldmerkmal vor.



Abb.: a)

a) Die 8. und 9. Schraffe unter dem 2. "E" von "TEGEL" sind mit einem Fleck verbunden. (B 7)

Feld: z. Z. unbekannt

Stempeljahr: 26.10.1956

Hinweis: Es liegt ein Feldmerkmal vor.