

Abb.: a)



Abb.: b)

Hinweis: Es liegt ein Feldmerkmal vor.

Feld: z. Z. unbekannt

Stempeljahre: 1952 - 1953

a) Fleck im "H" von "FLUGHAFEN". (A6)

b) Fleck über dem Stern am grossen Flugzeug. (C7)



Abb.: a)

Hinweis: Es liegt ein Feldmerkmal vor.

Feld: z. Z. unbekannt

Stempeljahre: 10.9.1952

a) Fleck verbindet zwei Fenster in der obersten Fensterreihe über "ST" von "POST". (G 7)

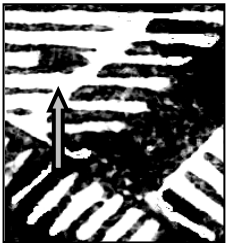


Abb.: a)

Hinweis: Es liegt ein Feldmerkmal vor.

Feld: z. Z. unbekannt

Stempeljahre: z. Z. unbekannt

a) Fleck zwischen der 8. und 9. Schraffe über dem 2. "E" von "DEUTSCHE". (G 5 - H 5)



Abb.: a)

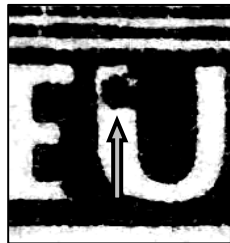


Abb.: b)

Hinweis: Es liegt ein Feldmerkmal vor.

Feld: z. Z. unbekannt

Stempeljahre: 12.1952

- a) Fleck verbindet "RL" von "BERLIN" und die Schraffe darunter. (A 1 - A 2)
- b) Fleck im linken Schenkel des "U" von "DEUTSCHE". (I 2)



Feld: z. Z. unbekannt

Stempeljahre: z. Z. unbekannt

Abb.: a)

a) Punkt links unten im "O" von "POST". (I 6)



Abb.: a)

a) Fleck zwischen der 3. und 4. Schraffe unter dem "F" von "FLUGHAFEN". (A 7)

Hinweis: Es liegt ein Feldmerkmal vor.

Feld: z. Z. unbekannt

Stempeljahre: 1951

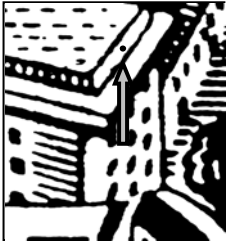


Abb.: a)

a) Punkt im Dach über der "5" von "15". (E 9)

Hinweis: Es liegt ein Feldmerkmal vor.

Feld: z. Z. unbekannt

Stempeljahre: 15.05.1952 – 09.08.1952

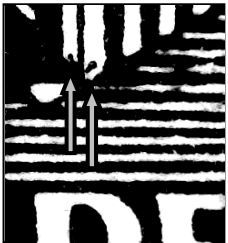


Abb.: a)



Abb.: a)

Hinweis: Es liegt ein Feldmerkmal vor.

Feld: z. Z. unbekannt

Stempeljahre: 06.08.1950 - 1951

- a) Punkt in der rechten Hausecke über dem "D" von "DEUSCHE", der zweiter Punkt in der linken Hausecke ist nicht immer sichtbar. (H 1)



Abb.: a)

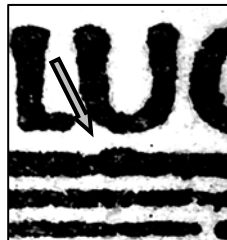


Abb.: b)



Abb.: c)

Hinweis: Es liegt ein Feldmerkmal vor.

Feld: 67 (TA) HAN: 16240.51.1

Stempeljahre: 25.03.1953 - 1954

- a) Fleck rechts beim "F" von "TEMPELHOF". (A 5)
- b) Kleine Beule auf der 1. Schraffe unter dem "U" von "FLUGHAFEN". (A 6)
- c) Punkt zwischen den Schraffen rechts über dem Baum unter "N - T" von "BERLIN - TEMPELHOF". (C 2)

Pos. 1	P 2 - S 2 TM 5
P 3 - F 6	P 4
P 5	P 6
P 7	P 8
P 9	P 10 - S 10



Abb.: a)



Abb.: b)

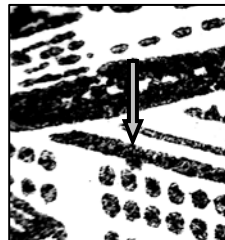


Abb.: c)



Abb.: d)

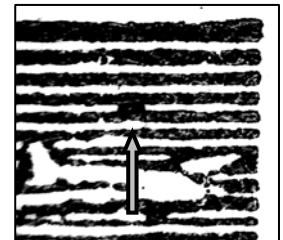


Abb.: e)



Abb.: f)

Hinweis: Es liegt ein Feldmerkmal vor.

Feld: z. Z. unbekannt

Stempeljahre: 29.09.1952

- a) Schräger Strich unter dem Bindestrich von "BERLIN - TEMPELHOF". (A 2)
- b) Fleck im "F" von "TEMPELHOF". (A 5)
- c) Fleck an der Dachkante über dem 2. kleinen Fenster über "CH" von "DEUTSCHE". (E 4)
- d) Punkt zwischen der 5. und 6. Schraffe unter dem "E" von "FLUGHAFEN". (B 7)
- e) Breiter Fleck zwischen der 4. und 5. Schraffe über dem kleinen Flugzeug. (A 9)
- f) Fleck zwischen der 10. und 11. Schraffe unter dem "F" von "TEMPELHOF". (B 5)

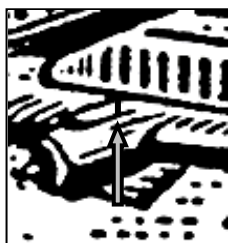


Abb.: a)

Hinweis: Es liegt ein Feldmerkmal vor.

Feld: z. Z. unbekannt

Stempeljahre: 1953

a) Punkt in der rechten Tragfläche über dem rechten Motor. (D 7)



Abb.: a)

a) Fleck rechts neben dem "N" von "FLUGHAFEN". (A 7)

Hinweis: Es liegt ein Feldmerkmal vor.

Feld: z. Z. unbekannt

Stempeljahre: 08.04.1953

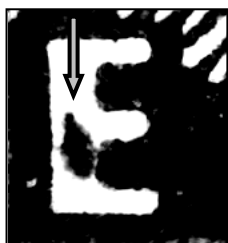


Abb.: a)

a) Dicker Fleck unten im 2. "E" von "DEUTSCHE". (I 4 - I 5)

Hinweis: Es liegt ein Feldmerkmal vor.

Feld: z. Z. unbekannt

Stempeljahre: z. Z. unbekannt



Abb.: a)

Hinweis: Es liegt ein Feldmerkmal vor.

Feld: z. Z. unbekannt

Stempeljahre: 21.10.1952

a) Fleck im Dach vom rechten Anbau über dem "O" von "POST". (G 6)



Abb.: a)



Abb.: b)



Abb.: c)

Hinweis: Es liegt ein Feldmerkmal vor.

Feld: z. Z. unbekannt

Stempeljahr: 04.12.1951

- a) Fleck zwischen der 4. und 5. Schraffe unter dem linken Schenkel des "A" von "FLUGHAFEN". (B 6)
- b) Strich zwischen der 5. und 6. Schraffe unter unter der Nase des kleinen Flugzeuges. (B 9)
- c) Strich zwischen der 1. und 2. Wandschraffe von oben über der "5" von "15". (F 8)

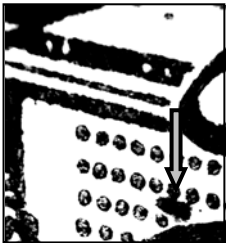


Abb.: a)

Hinweis: Es liegt ein Feldmerkmal vor.

Feld: z. Z. unbekannt

Stempeljahre: 01.1950 – 04.1952

a) Fleck unter den Fenstern im langen Gebäude über dem "T" von "DEUTSCHE". (E 3)

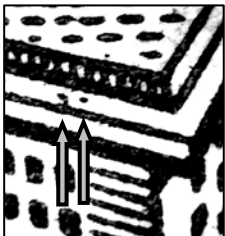


Abb.: a)



Abb.: b)

Hinweis: Es liegt ein Feldmerkmal vor.

Feld: z. Z. unbekannt

Stempeljahre: 1949 - 23.01.1950

a) Zwei Punkte in der Dachkante über der "5" von "15". (F 8)

b) Länglicher Punkt im Dach. (C 9)

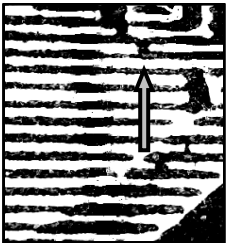


Abb.: a)

Hinweis: Es liegt ein Feldmerkmal vor.

Feld: z. Z. unbekannt

Stempeljahre: 13.09.1951

a) Kleiner Fleck verbindet die 14. und 15. Schraffe über dem linken Aufstrich des "H" von "DEUTSCHE". (G 4)



Abb.: a)

a) Oben gebrochenes "F" von "PF". (I 9)

Hinweis: Es liegt ein Feldmerkmal vor.

Feld: z. Z. unbekannt

Stempeljahre: 25.03.1955

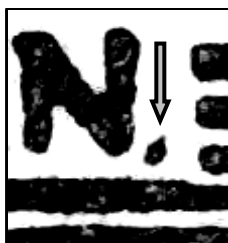


Abb.: a)

a) Punkt rechts unten neben dem "N" von "FLUGHAFEN". (A 7)

Hinweis: Es liegt ein Feldmerkmal vor.

Feld: z. Z. unbekannt

Stempeljahre: 16.05.1952

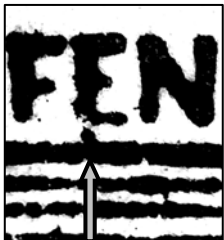


Abb.: a)

a) Punkt unter dem "E" von "FLUGHAFEN". (A 7)

Hinweis: Es liegt ein Feldmerkmal vor.

Feld: z. Z. unbekannt

Stempeljahre: 01.02.1952



Abb.: a)

Hinweis: Es liegt ein Feldmerkmal vor.

Feld: z. Z. unbekannt

Stempeljahre: 23.01.1951 - 02.05.1951

a) Punkt oben am 9. kleinen Fenster an der Dachkante über "HE" von "DEUTSCHE". (E 5)



Abb.: a)



Abb.: b)



Abb.: c)

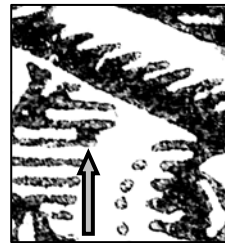


Abb.: d)

- a) Fleck in der Dachkante über "HE" von "DEUTSCHE". (E 5)
- b) Fleck zwischen der 9. und 10. Schraffe im Leitwerk. (B 8)
- c) Fleck zwischen der 9. und 10. Schraffe unter dem "F" von "TEMPELHOF". (B 5)
- d) Fleck zwischen der 2. und 3. Schraffe unter dem linken grossen Flügel. (C 3)

Hinweis: Es liegt ein Feldmerkmal vor.

Feld: z. Z. unbekannt

Stempeljahre: 09.1951 - 23.11.1951

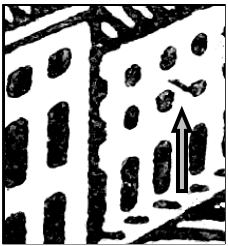


Abb.: a)

Hinweis: Es liegt ein Feldmerkmal vor.

Feld: z. Z. unbekannt

Stempeljahr: 06.1952

a) Schräger Strich am Fenster in der mittleren Fensterreihe über dem "U" von "DEUTSCHE". (F 2)



Abb.: a)

a) Punkt oben im "S" von "DEUTSCHE". (H 7 - I 7)

Hinweis: Es liegt ein Feldmerkmal vor.

Feld: z. Z. unbekannt

Stempeljahr: 12.1949

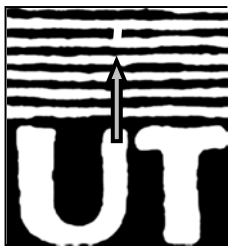


Abb.: a)

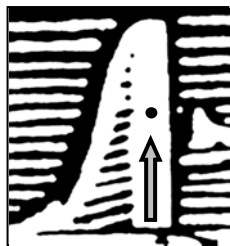


Abb.: b)

Hinweis: Bei b) liegt ein Feldmerkmal vor.

Feld: z. Z. unbekannt

Stempeljahre: z. Z. unbekannt

a) Bruch der 5. Schraffe über dem "U" von "DEUTSCHE". (H 2)

b) Fleck rechts mittig im Leitwerk. (A 8)



Hinweis: Es liegt ein Feldmerkmal vor.

Feld: z. Z. unbekannt

Stempeljahr: 1952

Abb.: a)

a) Strich zwischen den Langfenster über "ST" von "POST". (H 7)

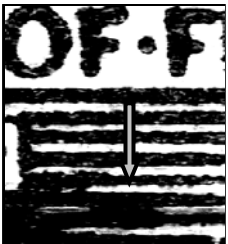


Abb.: a)

Hinweis: Es liegt ein Feldmerkmal vor.

Feld: z. Z. unbekannt

Stempeljahre: 1955

a) Breite Verbindung der 6. und 7. Schraffe unter "F – F" von "TEMPELHOF - FLUGHAFEN". (B 5)

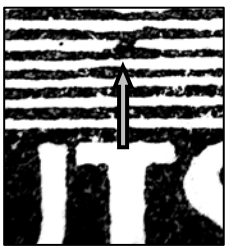


Abb.: a)

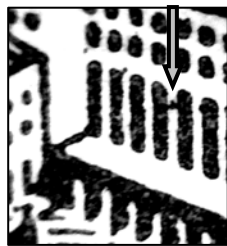


Abb.: b)

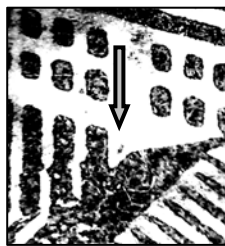


Abb.: c)

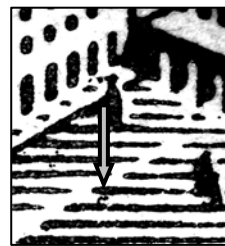


Abb.: d)

- a) Steg verbindet die 4. und 5. Schraffe über dem "T" von "DEUTSCHE". (H 3)
- b) Strich verbindet das 4. und 5. Langfenster von links. (E 4)
- c) Kleiner Strich rechts vom rechten Langfenster über dem "O" von "POST". (F 6)
- d) Kleiner Fleck zwischen der 15. und 16. Schraffe über "SC" von "DEUTSCHE". (G 3)

Feld: 38 (TA) **HAN:** 16240.51

Stempeljahr: 16.06.1952

Hinweis: Es liegt ein Feldmerkmal vor.

P 1	P 2 - S 6 TM 6
P 3	P 4
P 5	P 6 - S 7
P 7 - S 5	P 8 - F 6
P 9	P 10



Abb.: a)

Feld: 47 (TA) HAN: 9001.49

Stempeljahre: z. Z. unbekannt

a) Punkt oben zwischen dem "U" und dem "G" von "FLUGHAFEN". (A 6)

P 1	P 2 - S 3 TM 6
P 3	P 4
P 5 - S 2 TM 19	P 6
P 7	P 8
P 9 - F 1 TM 1	P 10

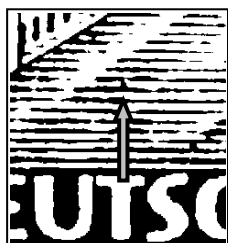


Abb.: a)

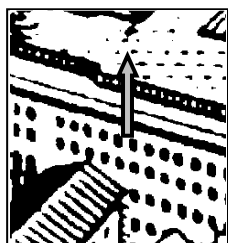


Abb.: b)

Hinweis: Es liegt ein Feldmerkmal vor.

Feld: z. Z. unbekannt

Stempeljahre: z. Z. unbekannt

a) Punkt zwischen der 8. und 9. Schraffe über dem "T" von "DEUTSCHE". (G 3)

b) Grosser Fleck am Dacheck über "ST" von "POST". (E 6 - E 7)

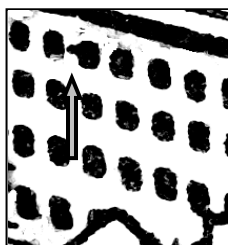


Abb.: a)

Hinweis: Es liegt ein Feldmerkmal vor.

Feld: z. Z. unbekannt

Stempeljahre: 04.11.1950

a) Kleiner Punkt links am 5. Fenster von rechts in der oberen Reihe über der "1" von "15". (F 7)



Hinweis: Es liegt ein Feldmerkmal vor.

Feld: z. Z. unbekannt

Stempeljahre: 27.08.1951

Abb.: a)

a) Punkt oben im "P" von "PF". (I 9)

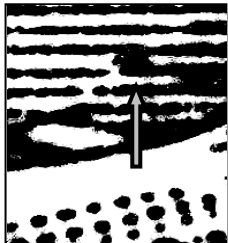


Abb.: a)

Hinweis: Es liegt ein Feldmerkmal vor.

Feld: z. Z. unbekannt

Stempeljahre: 27.08.1951

a) Verbindung der 6. und 7. Schraffe rechts unter dem "N" von "FLUGHAFEN". (A 7)

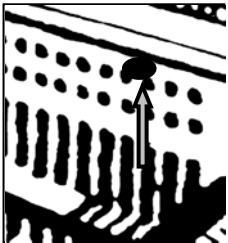


Abb.: a)

Hinweis: Es liegt ein Feldmerkmal vor.

Feld: z. Z. unbekannt

Stempeljahre: 04.12.1952

a) Ein Fleck verbindet zwei Fenster und die Dachkante über "PO" von "POST". (E 6)

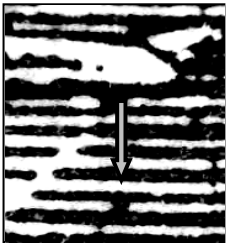


Abb.: a)

Hinweis: Es liegt ein Feldmerkmal vor.

Feld: z. Z. unbekannt

Stempeljahre: 29.06.1951

a) Die 5. und 6. Schraffe unter dem Bugrad des kleinen Flugzeuges sind verbunden. (B 9)

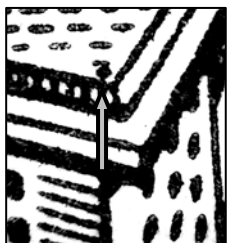


Abb.: a)



Abb.: b)



Abb.: c)

Hinweis: Es liegt ein Feldmerkmal vor.

Feld: z. Z. unbekannt

Stempeljahre: 29.01.1953 - 03.1951

- a) Fleck in der Dachecke über der "5" von "15". (F 8)
- b) Kleiner Punkt rechts im "D" von "DEUTSCHE". (I 1)
- c) Breiter Steg verbindet die 3. und 4. Schraffe unter dem "N" von "FLUGHAFEN". (A 7)

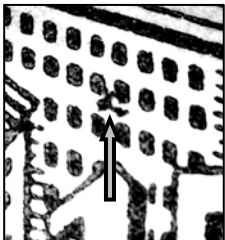


Abb.: a)



Abb.: b)

Hinweis: Es liegt ein Feldmerkmal vor.

Feld: z. Z. unbekannt

Stempeljahre: 1952

a) Fleck zwischen den kleiner Fenstern über der "1" von "15". (G 7)

b) Punkt in der Dachkante über "HE" von "DEUTSCHE". (E 4)