





Abb.: a)

Feld: z. Z. unbekannt

Stempeljahre: 10.10.1952

a) Fleck im unteren Bogen des "S" von "DEUTSCHE". (I 4)

**Hinweis:** Es liegt ein Feldmerkmal vor. Verwechslungsgefahr mit der S 9 oder S 12.

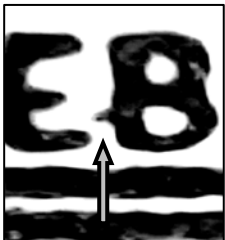


Abb.: a)

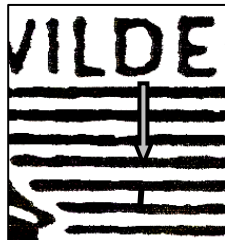


Abb.: b)

**Hinweis:** Es liegt ein Feldmerkmal vor.

**Feld:** z. Z. unbekannt

**Stempeljahre:** 04.1951

- a) Dornförmiger Fleck links am "B" von "SCHÖNEBERG". (A 4)
- b) Steg zwischen der 5. und 6. Schraffe unter dem "D" von "WILDE". (B 7 - B 8)

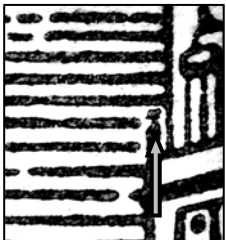


Abb.: a)

**Hinweis:** Es liegt ein Feldmerkmal vor.

**Feld:** z. Z. unbekannt

**Stempeljahre:** 06.1950 – 11.09.1950

a) Fleck unmittelbar links vom Turm etwas unterhalb der Uhr. (D 6)



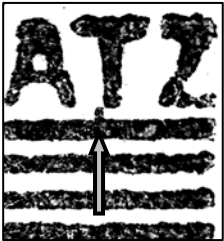


Abb.: a)



Abb.: b)

**Hinweis:** Es liegt ein Feldmerkmal vor.

**Feld:** z. Z. unbekannt

**Stempeljahre:** 29.03.1951

a) Punkt auf der 1. Schraffe links unter dem Fuss des "T" von "PLATZ". (A 9)

b) Zwei Punkte zwischen der 3. und 4. Schraffe in der "0". (B 3)



Abb.: a)

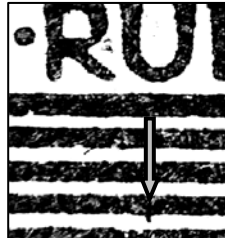


Abb.: b)

**Hinweis:** Es liegt ein Feldmerkmal vor.

**Feld:** z. Z. unbekannt

**Stempeljahre:** 13.12.1950

- a) Punkt im unteren Querbalken des 1. "E" von "DEUTSCHE". (I 3)
- b) Kleiner Punkt unten an der 4. Schraffen unter dem "U" von "RUDOLF". (B 5)

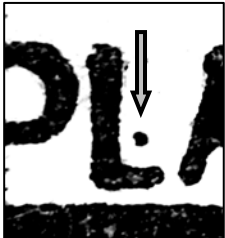


Abb.: a)



Abb.: b)

**Hinweis:** Es liegt ein Feldmerkmal vor.

**Feld:** z. Z. unbekannt

**Stempeljahre:** 1950

a) Punkt rechts vom "L" von "PLATZ". (A 9)

b) Punkt zwischen der 4. und 5. Schraffe unter dem "WI" von "WILDE". (B 7)





a) Die 4. Schraffe in der "0" von "40" ist durch einen Punkt nach oben verlängert. (B 3)

**Feld:** z. Z. unbekannt

**Stempeljahre:** z. Z. unbekannt

**Hinweis:** Es liegt ein Feldmerkmal vor.

Zum Zeitpunkt der Erstellung des Handbuches lagen nicht genügend Exemplare des Fehlers vor um eine Feststellung als Plattenfehler mit Sicherheit treffen zu können. Weitere aufgefundene Exemplare bitten wir dem zuständigen Bearbeiter der AG Berliner Bauten I zur Registrierung vorzulegen.

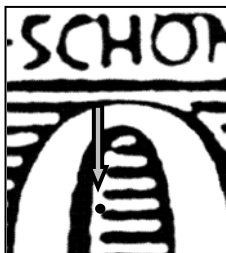


Abb.: a)





a) Grosser Fleck zwischen der 6. und 7. Schraffe unter "E - P" von "WILDE - PLATZ". (B 8)

**Feld:** z. Z. unbekannt

**Stempeljahr:** 19.08.1952

**Hinweis:** Es liegt ein Feldmerkmal vor.

Zum Zeitpunkt der Erstellung des Handbuches lagen nicht genügend Exemplare des Fehlers vor um eine Feststellung als Plattenfehler mit Sicherheit treffen zu können. Weitere aufgefundene Exemplare bitten wir dem zuständigen Bearbeiter der AG Berliner Bauten I zur Registrierung vorzulegen.

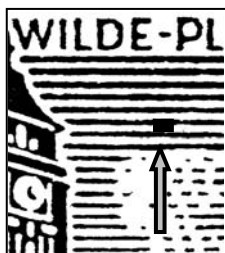


Abb.: a)

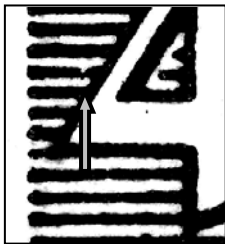


Abb.: a)



Abb.: b)

- a) Kerbe bis Bruch in der 10. Schraffe unter dem "E" von "BERLIN". (B 1)  
 b) Fleck im Laternenmast. (G 8)

**Feld:** z. Z. unbekannt

**Stempeljahre:** 02.1954

**Hinweis:** Bei b) liegt ein Feldmerkmal vor.

**Hinweis:** Es handelt sich um einen Zusatzfehler der S 8, kommt jedoch auch ohne den Fehler der S 8 vor

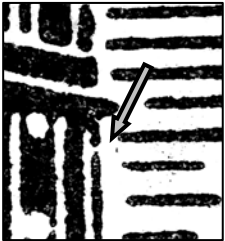


Abb.: a)

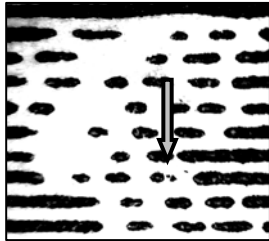


Abb.: b)



Abb.: c)

- a) Bruch der senkrechten Linie rechts vom Turm. (D 7)
- b) Gebrochene Kurzschräge in der 15 Schraffenreihe unter dem "P" von "PLATZ". **Nicht immer sichtbar.** (C 8)
- c) Punkt zwischen der 3. und 4. Schraffe unter der "0". (D 3)

**Hinweis:** Verwechslungsgefahr mit dem Merkmal a) der P 2

**Hinweis:** Hier handelt es sich um ein Zusatzmerkmale zur S 12.

**Hinweis:** Bei c) liegt ein Feldmerkmal vor.

**Feld:** z. Z. unbekannt

**Stempeljahre:** 01.1951



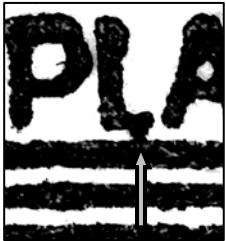


Abb.: a)

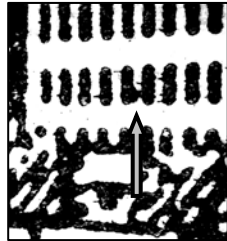


Abb.: b)

**Hinweis:** Es liegt ein Feldmerkmal vor.

**Feld:** z. Z. unbekannt

**Stempeljahre:** 1950

- a) Das "L" von "PLATZ" ist mit der 1. Schraffe verbunden. (A 8 – A 9)  
 b) Verbindung des 5. und 6. Fensters von links im 1. OG auf der hellen Gebäudeseite. (G 2)





- a) Flecken über dem rechten Schenkel und mittig über dem "H" von "DEUTSCHE". (I 5 - H 5)
- b) Fleck über dem linken Schenkel des "U" von "DEUTSCHE". (H 3)

**Feld:** z. Z. unbekannt

**Stempeljahre:** 1953 - 18.02.1953

**Hinweis:** Es liegt ein Feldmerkmal vor.

Zum Zeitpunkt der Erstellung des Handbuches lagen nicht genügend Exemplare des Fehlers vor um eine Feststellung als Plattenfehler mit Sicherheit treffen zu können. Weitere aufgefundene Exemplare bitten wir dem zuständigen Bearbeiter der AG Berliner Bauten I zur Registrierung vorzulegen.

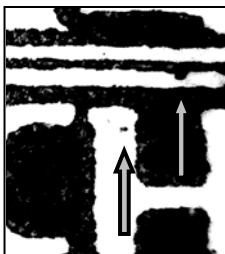


Abb.: a)



Abb.: b)

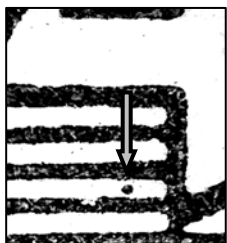


Abb.: a)

**Hinweis:** Es liegt ein Feldmerkmal vor.

**Feld:** z. Z. unbekannt

**Stempeljahre:** 29.07.1952

a) Punkt zwischen der 2. und 3. Schraffe unter dem Querbalken der "4". (C 1)



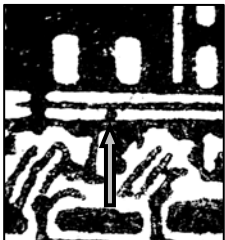


Abb.: a)

**Hinweis:** Es liegt ein Feldmerkmal vor.

**Feld:** z. Z. unbekannt

**Stempeljahre:** 11.1951 - 02.02.1952

a) Punkt im Vordach über "PO" von "POST". (G 7)



Abb.: a)

a) Punkt oben im "E" von "WILDE". (A 8)

**Hinweis:** Es liegt ein Feldmerkmal vor.

**Feld:** z. Z. unbekannt

**Stempeljahre:** 19.10.1950 – 1951



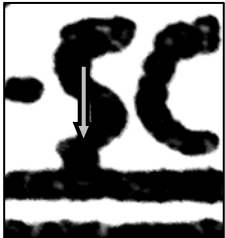


Abb.: a)

**Hinweis:** Es liegt ein Feldmerkmal vor.

**Feld:** z. Z. unbekannt

**Stempeljahre:** 11.09.1950 – 09.05.1951

a) Das "S" von "SCHÖNEBERG" ist breit mit der 1. Schraffe verbunden. (A 2)



a) Fleck beschädigt das "ÖN" von "SCHÖNEBERG" und die 1. Schraffe darunter. (A 3)

**Feld:** z. Z. unbekannt

**Stempeljahr:** 06.10.1952

Zum Zeitpunkt der Erstellung des Handbuchs lagen nicht genügend Exemplare des Fehlers vor um eine Feststellung als Plattenfehler mit Sicherheit treffen zu können. Weitere aufgefundene Exemplare bitten wir dem zuständigen Bearbeiter der AG Berliner Bauten I zur Registrierung vorzulegen.



Abb.: a)



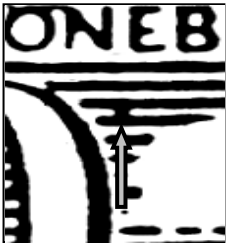


Abb.: a)

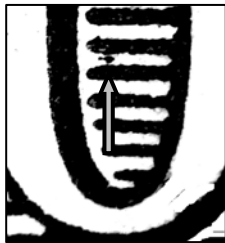


Abb.: b)



Abb.: c)

- a) Verbindung der 3. und 4. Schraffe unter "NE" von "SCHÖNEBERG". (A 3 - A 4 + B 3 - B 4)
- b) Punkt zwischen der 5. und 6. Schraffe in der "0". (C 3)
- c) Schräge Punktreihen über dem "I" von "BERLIN" und über "SC" von "SCHÖNEBERG". (A 2)

**Feld:** z. Z. unbekannt

**Stempeljahre:** 1950 - 09.09.1951

**Hinweis:** Es liegt ein Feldmerkmal vor. Es handelt sich um einen Zusatzfehler der P 5 - S 2

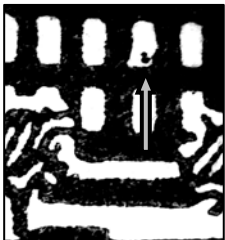


Abb.: a)

**Hinweis:** Es liegt ein Feldmerkmal vor.

**Feld:** z. Z. unbekannt

**Stempeljahre:** 12.12.1950 – 20.06.1951

a) Fleck im Fenster im 1. OG über dem rechten Schenkel des "H" von "DEUTSCHE". (G 5 – G 6)





Abb.: a)

**Hinweis:** Es liegt ein Feldmerkmal vor.

**Feld:** z. Z. unbekannt

**Stempeljahre:** 06.1952

a) Punkt zwischen der 1. Schraffe und dem linken Schenkel des "U" von "DEUTSCHE". (H 3)



Abb.: a)

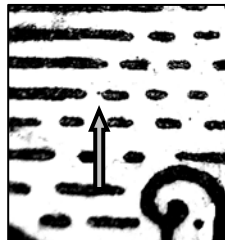


Abb.: b)

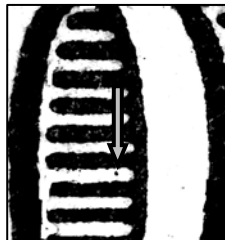


Abb.: c)



Abb.: d)

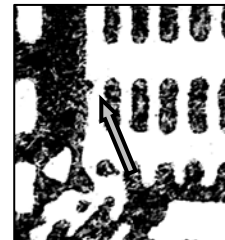


Abb.: e)

- a) Verbindung der 1. Schraffe mit dem Schriftband über dem rechten Schenkel des "U" von "DEUTSCHE". (I 3)
- b) Kleiner Punkt links an der Kurzschräffe in der 22. Schraffenreihe unter dem "E" von "Wilde". (D 8)
- c) Punkt zwischen der 6. Und 7. Schraffe in der "0" von "40". (B 3)
- d) Senkrechter Strich vom Fuss der "4" zur Schraffe darunter. (D 2)
- e) Punkt in der Hauswand über dem "D" von "DEUTSCHE". (G 2)

**Feld:** 79 (TA) **HAN:** 16240.51

**Stempeljahre:** 08.1952 - 1953

**Hinweis:** Es liegt ein Feldmerkmal vor.

P 1	P 2
P 3 - S 11	P 4
P 5 - F 5	P 6 - S 2 (TM 11)
P 7	P 8
P 9 - S 2 (TM 4)	P 10





a) Punkt auf der 3. Schraffe unter dem "P" von "PLATZ". (A 8)

**Feld:** z. Z. unbekannt

**Stempeljahre:** 08.11.1955

**Hinweis:** Es liegt ein Feldmerkmal vor.

Zum Zeitpunkt der Erstellung des Handbuches lagen nicht genügend Exemplare des Fehlers vor um eine Feststellung als Plattenfehler mit Sicherheit treffen zu können. Weitere aufgefundene Exemplare bitten wir dem zuständigen Bearbeiter der AG Berliner Bauten I zur Registrierung vorzulegen.

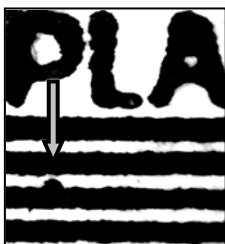


Abb.: a)





a) Punkt im unteren Bogen des "S" von "POST". (I 8)

**Feld:** z. Z. unbekannt

**Stempeljahre:** z. Z. unbekannt

**Hinweis:** Es liegt ein Feldmerkmal vor.

Zum Zeitpunkt der Erstellung des Handbuches lagen nicht genügend Exemplare des Fehlers vor um eine Feststellung als Plattenfehler mit Sicherheit treffen zu können. Weitere aufgefundene Exemplare bitten wir dem zuständigen Bearbeiter der AG Berliner Bauten I zur Registrierung vorzulegen.



Abb.: a)



a) Steg verbindet die 1. und 2. Schraffe über dem "C" von "DEUTSCHE". (H 5)

**Feld:** z. Z. unbekannt

**Stempeljahre:** z. Z. unbekannt

**Hinweis:** Es liegt ein Feldmerkmal vor.

Zum Zeitpunkt der Erstellung des Handbuches lagen nicht genügend Exemplare des Fehlers vor um eine Feststellung als Plattenfehler mit Sicherheit treffen zu können. Weitere aufgefundene Exemplare bitten wir dem zuständigen Bearbeiter der AG Berliner Bauten I zur Registrierung vorzulegen.



Abb.: a)



Feld: z. Z. unbekannt

Stempeljahre: 18.03.1952

Abb.: a)

a) Bruch der 1. Schraffe unter dem "B" von "BERLIN". (A 1)



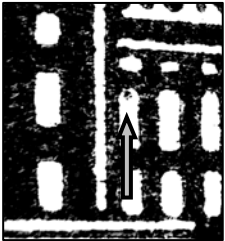


Abb.: a)



Abb.: b)

**Hinweis:** Es liegt ein Feldmerkmal vor.

**Feld:** z. Z. unbekannt

**Stempeljahre:** 05.1950

a) Punkt im Fenster im 2. OG über dem "O" von "POST". (F 7)

b) Punkt rechts am "Z" von "PLATZ". (A 9)

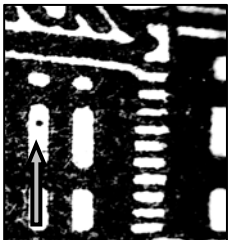


Abb.: a)

**Hinweis:** Es liegt ein Feldmerkmal vor.

**Feld:** z. Z. unbekannt

**Stempeljahre:** 05.1950

a) Punkt im Fenster im 2. OG über dem 2. "E" von "DEUTSCHE". (F 6)



a) Das rechte Dach ist in den Turm verlängert. (E 7)

**Feld:** z. Z. unbekannt

**Stempeljahre:** 01.1954

**Hinweis:** Es liegt ein Feldmerkmal vor.

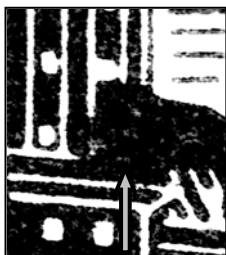


Abb.: a)





Abb.: a)

a) Länglicher Fleck zwischen der 3. und 4. Kurzschräge von unten rechts vom Turm (D 8)

**Feld:** z. Z. unbekannt

**Stempeljahre:** 04.1951 - 29.02.1952

**Hinweis:** Es liegt ein Feldmerkmal vor.