



- a) Länglicher Fleck links neben dem "B" von "BERLIN" und mitten durch noch ein kleiner Schrägstrich.
(A 3)

Feld: z. Z. unbekannt

Stempeljahre: z. Z. unbekannt

Hinweis: Es liegt ein Feldmerkmal vor.

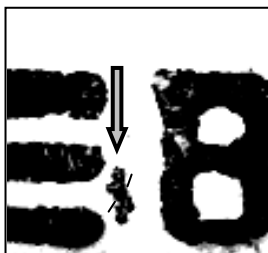


Abb.: a)



a) Dicker Fleck zwischen dem "R" und dem "L" von "BERLIN". (A 4)

Feld: z. Z. unbekannt

Stempeljahre: z. Z. unbekannt

Hinweis: Es liegt ein Feldmerkmal vor.

Zum Zeitpunkt der Erstellung des Handbuchs lagen nicht genügend Exemplare vor um einen Plattenfehler festzustellen. Wir bitten weitere Exemplare dem zuständigen Bearbeiter der Ag Berliner Bauten I zur Registrierung vorzulegen.



Abb.: a)

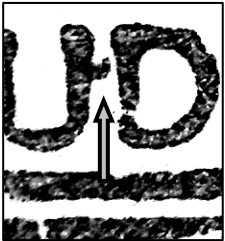


Abb.: a)

a) Fleck zwischen dem "U" und dem "D" von "REICHSTAGSGEBÄUDE". (A 9)

Feld: z. Z. unbekannt

Stempeljahr: z. Z. unbekannt

Hinweis: Es liegt ein Feldmerkmal vor.



a) Eine grosse Verbindung der 9. und 10. Schraffe über "DE" von "DEUTSCHE". (B 1)

Feld: z. Z. unbekannt

Stempeljahre: z. Z. unbekannt

Hinweis: Es liegt ein Feldmerkmal vor.

Zum Zeitpunkt der Erstellung des Handbuchs lagen nicht genügend Exemplare vor um einen Plattenfehler festzustellen. Wir bitten weitere Exemplare dem zuständigen Bearbeiter der Ag Berliner Bauten I zur Registrierung vorzulegen.

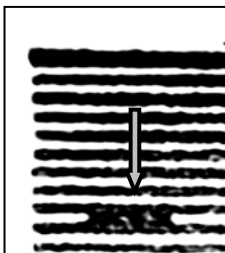


Abb.: a)



a) Grosse Kerbe unter dem 2. "E" von "DEUTSCHE". (I 5)

Feld: z. Z. unbekannt

Stempeljahre: z. Z. unbekannt

Zum Zeitpunkt der Erstellung des Handbuchs lagen nicht genügend Exemplare vor um einen Plattenfehler festzustellen. Wir bitten weitere Exemplare dem zuständigen Bearbeiter der Ag Berliner Bauten I zur Registrierung vorzulegen.



Abb.: a)



a) Fleck zwischen der 10. und 12. Schraffe unter dem "B" von "BERLIN". (B 3)

Feld: z. Z. unbekannt

Stempeljahre: 11.1952 - 02.01.1953

Hinweis: Es liegt ein Feldmerkmal vor.

Zum Zeitpunkt der Erstellung des Handbuches lagen nicht genügend Exemplare vor um einen Plattenfehler festzustellen. Wir bitten weitere Exemplare dem zuständigen Bearbeiter der Ag Berliner Bauten I zur Registrierung vorzulegen.

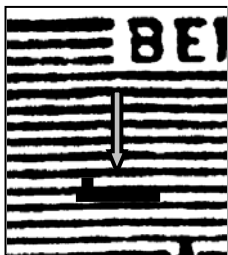


Abb.: a)



a) Fleck zwischen der 2. und 3. Schraffe über "DE" von "DEUTSCHE". (A 2)

Feld: z. Z. unbekannt

Stempeljahr: 26.01.1952

Hinweis: Es liegt ein Feldmerkmal vor.

Zum Zeitpunkt der Erstellung des Handbuchs lagen nicht genügend Exemplare vor um einen Plattenfehler festzustellen. Wir bitten weitere Exemplare dem zuständigen Bearbeiter der Ag Berliner Bauten I zur Registrierung vorzulegen.

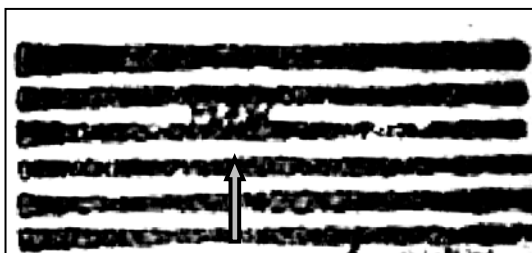


Abb.: a)