





a) Punkt zwischen der 6. und 7. Schraffe unter dem 1. "H" von "HOCHSCHULE". (B 3)

**Feld:** z. Z. unbekannt

**Stempeljahre:** z. Z. unbekannt

**Hinweis:** Es liegt ein Feldmerkmal vor.



Abb.: a)



a) Punkt im Rasen zwischen der 4. und 5. Schraffe von oben über dem "C" von "DEUTSCHE". (F 6)

**Feld:** z. Z. unbekannt

**Stempeljahre:** 14.10.1950

**Hinweis:** Es liegt ein Feldmerkmal vor.

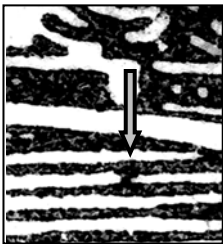


Abb.: a)



a) Steg zwischen der 3. und 4. Schraffe über dem rechten Schenkel des "U" von "DEUTSCHE". (H 5)

**Feld:** z. Z. unbekannt

**Stempeljahre:** 12.1950

**Hinweis:** Es liegt ein Feldmerkmal vor.

Zum Zeitpunkt der Erstellung des Handbuchs lagen nicht genügend Exemplare des Fehlers vor um eine Feststellung als Plattenfehler mit Sicherheit treffen zu können. Weitere aufgefundene Exemplare bitten wir dem zuständigen Bearbeiter der AG Berliner Bauten I zur Registrierung vorzulegen.



Abb.: a)



a) Steg zwischen der 1. und 2. Schraffe von unten unter der "0" von "80". (I 2)

**Feld:** z. Z. unbekannt

**Stempeljahr:** 06.08.1955

**Hinweis:** Es liegt ein Feldmerkmal vor.

Zum Zeitpunkt der Erstellung des Handbuches lagen nicht genügend Exemplare des Fehlers vor um eine Feststellung als Plattenfehler mit Sicherheit treffen zu können. Weitere aufgefundene Exemplare bitten wir dem zuständigen Bearbeiter der AG Berliner Bauten I zur Registrierung vorzulegen.

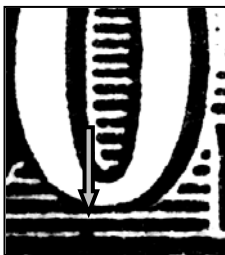


Abb.: a)





a) Schramme aus dem "N" von "TECHNISCHE" durch den Himmel bis Gebäudedach. (A 2 - C 2)

**Feld:** z. Z. unbekannt

**Stempeljahre:** 05.1952

Zum Zeitpunkt der Erstellung des Handbuchs lagen nicht genügend Exemplare des Fehlers vor um eine Feststellung als Plattenfehler mit Sicherheit treffen zu können. Weitere aufgefundene Exemplare bitten wir dem zuständigen Bearbeiter der AG Berliner Bauten I zur Registrierung vorzulegen.



Abb.: a)



- a) Steg zwischen der 7. und 8. Schraffe von unten über dem linken Schenkel des "U" von "DEUTSCHE".  
(G 4 - H 4)

**Feld:** z. Z. unbekannt

**Stempeljahre:** z. Z. unbekannt

**Hinweis:** Es liegt ein Feldmerkmal vor. Dieser Fehler darf nicht mit der S 6 verwechselt werden. Die S 6 ist etwas weiter links.

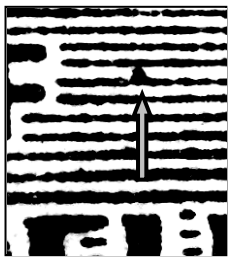


Abb.: a)



- a) Steg zwischen der 1. und 2. Schraffe von unten unter der "8" von "80". (I 1)
- b) Steg zwischen der 12. und 13. Schraffe über dem "S" von "DEUTSCHE". (G 5)

**Feld:** z. Z. unbekannt

**Stempeljahre:** 15.11.1949

**Hinweis:** Es liegt ein Feldmerkmal vor.

**Hinweis:** Es handelt sich hier um einen Zusatzfehler der S 17.



Abb.: a)

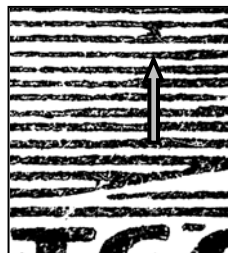


Abb.: b)

Zum Zeitpunkt der Erstellung des Handbuches lagen nicht genügend Exemplare des Fehlers vor um eine Feststellung als Plattenfehler mit Sicherheit treffen zu können. Weitere aufgefundene Exemplare bitten wir dem zuständigen Bearbeiter der AG Berliner Bauten I zur Registrierung vorzulegen.





a) Fleck zwischen den beiden Schraffen über dem 3. kleinen Fenster von links im rechten Querbau. (C 6)

**Feld:** z. Z. unbekannt

**Stempeljahre:** 01.1952 – 06.1952

**Hinweis:** Es liegt ein Feldmerkmal vor.

Zum Zeitpunkt der Erstellung des Handbuches lagen nicht genügend Exemplare des Fehlers vor um eine Feststellung als Plattenfehler mit Sicherheit treffen zu können. Weitere aufgefundene Exemplare bitten wir dem zuständigen Bearbeiter der AG Berliner Bauten I zur Registrierung vorzulegen.



Abb.: a)



- a) Kleiner Fleck unten links am "T" von "DEUTSCHE". (I 5)  
 b) Kleiner Tropfen unten an der 8. Schraffe über dem "S" von "DEUTSCHE". (G 5 - H 5)

**Feld:** z. Z. unbekannt

**Stempeljahre:** 12.1951

**Hinweis:** Es liegt ein Feldmerkmal vor.

Zum Zeitpunkt der Erstellung des Handbuches lagen nicht genügend Exemplare des Fehlers vor um eine Feststellung als Plattenfehler mit Sicherheit treffen zu können. Weitere aufgefundene Exemplare bitten wir dem zuständigen Bearbeiter der AG Berliner Bauten I zur Registrierung vorzulegen.



Abb.: a)



Abb.: b)



- a) Die erste Kurzschräge unten rechts am Fuss des "T" von "POST" ist dünner und verläuft schräg nach oben. (I 9)
- b) Verdickung im Innenkreis des "G" von "CHARLOTTENBURG". (A 9)
- c) Das "U" und das "E" von "HOCHSCHULE" sind oben links eingekerbt bzw. beschädigt. (A 4 - A 5)
- d) Punkt zwischen der 1. und 2. Schraffe von oben rechts oberhalb der "0" von "80". (G 3)
- e) Der kleine Punkt unten zwischen dem "O" und dem "S" von "POST" ist mit der Grundlinie verbunden. Nicht immer sichtbar. (I 8)

**Feld:** z. Z. unbekannt

**Stempeljahre:** 07.08.1951

**Hinweis:** Es handelt sich um ein Zusatzmerkmal der P 8 – S 6. Bei d) + e) liegt ein Feldmerkmal vor.

Zum Zeitpunkt der Erstellung des Handbuches lagen nicht genügend Exemplare des Fehlers vor um eine Feststellung als Plattenfehler mit Sicherheit treffen zu können. Weitere aufgefundene Exemplare bitten wir dem zuständigen Bearbeiter der AG Berliner Bauten I zur Registrierung vorzulegen.



Abb.: a)



Abb.: b)

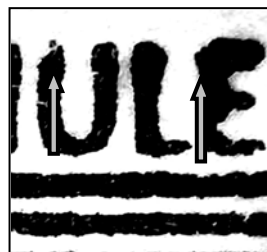


Abb.: c)

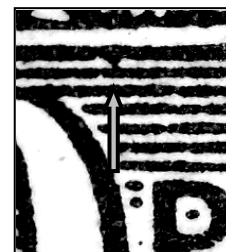


Abb.: d)



Abb.: e)





a) Steg zwischen der 1. und 2. Schraffe von unten unter der "0" von "80". (I 2)

**Feld:** z. Z. unbekannt

**Stempeljahre:** 05.1950

**Hinweis:** Es liegt ein Feldmerkmal vor.

Zum Zeitpunkt der Erstellung des Handbuches lagen nicht genügend Exemplare des Fehlers vor um eine Feststellung als Plattenfehler mit Sicherheit treffen zu können. Weitere aufgefundene Exemplare bitten wir dem zuständigen Bearbeiter der AG Berliner Bauten I zur Registrierung vorzulegen.

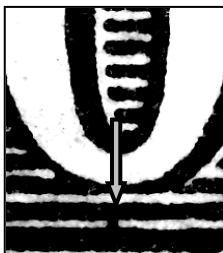


Abb.: a)





a) Fleck zwischen der 16. und 17. Schraffe über dem "T" von "DEUTSCHE". (G 5)

**Feld:** z. Z. unbekannt

**Stempeljahre:** z. Z. unbekannt

**Hinweis:** Es liegt ein Feldmerkmal vor.

Zum Zeitpunkt der Erstellung des Handbuches lagen nicht genügend Exemplare des Fehlers vor um eine Feststellung als Plattenfehler mit Sicherheit treffen zu können. Weitere aufgefundene Exemplare bitten wir dem zuständigen Bearbeiter der AG Berliner Bauten I zur Registrierung vorzulegen.

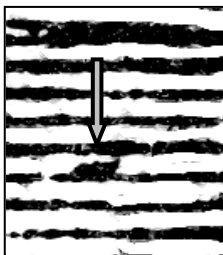


Abb.: a)



- a) Kleiner Punkt zwischen dem unteren Bogen des "S" von "DEUTSCHE" und der Kurzschräge darüber. (I 5)
- b) Winziges Pünktchen im "P" von "POST". (I 8)
- c) Kleiner Punkt zwischen der 3. und 4. Schraffe unter "HE" von "TECHNISCHE". (B 2 - B 3)

**Feld:** z. Z. unbekannt

**Stempeljahre:** z. Z. unbekannt

**Hinweis:** Es liegt ein Feldmerkmal vor.

Zum Zeitpunkt der Erstellung des Handbuches lagen nicht genügend Exemplare des Fehlers vor um eine Feststellung als Plattenfehler mit Sicherheit treffen zu können. Weitere aufgefundene Exemplare bitten wir dem zuständigen Bearbeiter der AG Berliner Bauten I zur Registrierung vorzulegen.

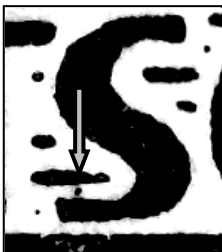


Abb.: a)



Abb.: b)



Abb.: c)



a) Punkt zwischen der 6. und 7. Schraffe unter dem 3. "H" von "HOCHSCHULE". (B 4)

**Feld:** z. Z. unbekannt

**Stempeljahre:** 09.1952 – 10.1952

**Hinweis:** Es liegt ein Feldmerkmal vor.

Zum Zeitpunkt der Erstellung des Handbuches lagen nicht genügend Exemplare des Fehlers vor um eine Feststellung als Plattenfehler mit Sicherheit treffen zu können. Weitere aufgefundene Exemplare bitten wir dem zuständigen Bearbeiter der AG Berliner Bauten I zur Registrierung vorzulegen.



Abb.: a)





a) Zwei Punkte an den Kurzschrägen über dem "T" von "POST". (H 9)

**Feld:** z. Z. unbekannt

**Stempeljahre:** 07.1952 – 10.1953

**Hinweis:** Es liegt ein Feldmerkmal vor.

Zum Zeitpunkt der Erstellung des Handbuches lagen nicht genügend Exemplare des Fehlers vor um eine Feststellung als Plattenfehler mit Sicherheit treffen zu können. Weitere aufgefundene Exemplare bitten wir dem zuständigen Bearbeiter der AG Berliner Bauten I zur Registrierung vorzulegen.

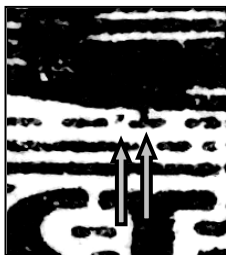


Abb.: a)