

Abb.: a)



Abb.: b)

- a) Bruch der 7. Schraffe über dem "P" von "POST". (H 7)
- b) Bruch der 4 Schraffe über dem "T" von "POST". **Nicht immer sichtbar.** (H 9)

Feld: 1 (TA) HAN: z. Z. unbekannt

Stempeljahre: 31.01.1956

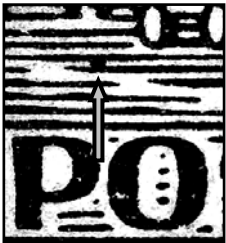


Abb.: a)

Hinweis: Es liegt ein Feldmerkmal vor.

Feld: z. Z. unbekannt

Stempeljahre: 1952

a) Steg verbindet die 5. und 6. Schraffe über dem "P" von "POST". (H 7 - H 8)

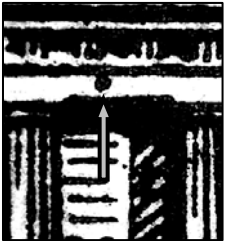


Abb.: a)

Hinweis: Es liegt ein Feldmerkmal vor.

Feld: 10 (TA) HAN: 15280.52.1

Stempeljahre: 14.03.1955

a) Punkt im Dach des Tores über der 4. und 5. Säule von links. (E 6)

P 1a	P 2 - F 4
P 3 - S 10a	P 4 - S 2a TM 35a
P 5	P 6
P 7	P 8a
P 9	P 10a - S 9

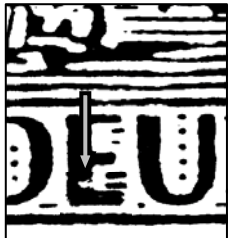


Abb.: a)

Feld: 2 (TA) HAN: z. Z. unbekannt

Stempeljahre: 31.01.1956

a) Kerbe unten im 1. "E" von "DEUTSCHE". (I 3)

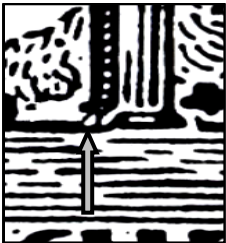


Abb.: a)



Abb.: b)



Abb.: c)

- a) Weisser Fleck im Bodenschatten links an der 4. Säule. (G 6)
- b) Kleiner Strich links unten am "P" von "POST". (I 7)
- c) Quadratischer Fleck verbindet die 2 Schraffen rechts unter dem Radschatten. (H 9)

Feld: 55 (TA) MHB 1 HAN: 7355.49

Stempeljahre: z. Z. unbekannt

Hinweis: Hier handelt es sich um einen Zusatzfehler zur S 9. Bei b) und c) liegt ein Feldmerkmal vor.

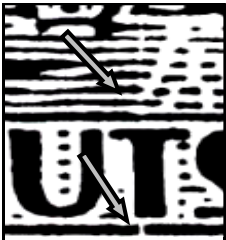


Abb.: a)

Feld: z. Z. unbekannt

Stempeljahre: z. Z. unbekannt

- a) Schramme links unter der 3. Säule durch die Schraffen unter und über dem "T" von "DEUTSCHE". (H 4 - I 4) (ähnlich P 5 - F 2)

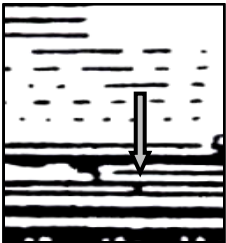


Abb.: a)



Abb.: b)

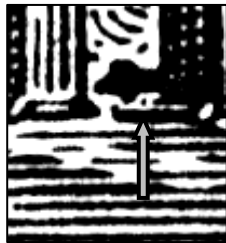


Abb.: c)

Feld: 19 (TA) MHB 2 HAN: 15175.52

Stempeljahre: z. Z. unbekannt

- a) Verbindung zwischen der 4. und 5. Tordachlinie von oben unter "RL" von "BERLIN". (C 4)
- b) Abspaltung oben links am "N" von "BERLIN". **Nicht immer sichtbar.** (A 4)
- c) Punkt zwischen dem Rad des kleinen LKW und der Säule. **Der Punkt steht manchmal auch etwas weiter links.** (G 6)

Hinweis: Bei a) und c) liegt ein Feldmerkmal vor.

Hinweis: Hier handelt es sich um ein Zusatzmerkmal der P 4 - S 7



Abb.: a)

Feld: 43 (TA) MHB 1 HAN: 7355.49

Stempeljahre: z. Z. unbekannt

Hinweis: Es liegt ein Feldmerkmal vor.

a) Länglicher Fleck nach rechts unten am Säulenschatten der 1. Säule. (E 3)

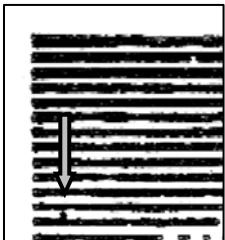


Abb.: a)

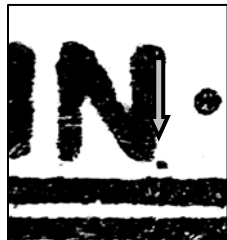


Abb.: b)

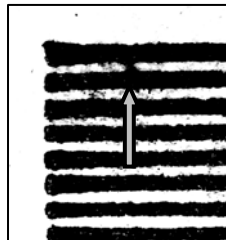


Abb.: c)



Abb.: d)

- a) Fleck zwischen der 12. und 13. Schraffe am linken Markenrand. (B 1)
- b) Punkt unten rechts am "N" von "BERLIN". (A 5)
- c) Dünner Steg zwischen der 1. und 2. Schraffe am linken Markenrand. **Nicht immer sichtbar.** (A 1)
- d) Punkt oben zwischen den Schenkeln des 1. "N" von "BRANDENBURGER". **Nicht immer sichtbar.** (A 6)

Feld: z. Z. unbekannt

Stempeljahre: 06.06.1955

Hinweis: Es liegt ein Feldmerkmal vor.



Abb.: a)

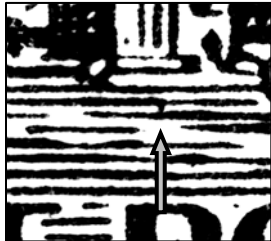


Abb.: b)

Hinweis: Es liegt ein Feldmerkmal vor.

Feld: z. Z. unbekannt

Stempeljahre: 06.1950 - 02.02.1953

- a) Flecken im und über dem "O" von "POST" (I 8 - I 9)
- b) Steg zwischen der 6. und 7. Schraffe über dem "P" von "POST". (H 7)

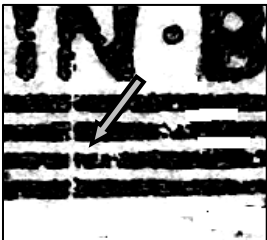


Abb.: a)

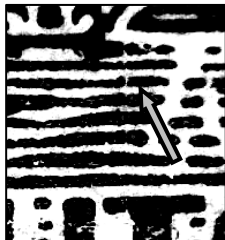


Abb.: a)

Feld: z. Z. unbekannt

Stempeljahre: z. Z. unbekannt

- a) Plattenbruch ausgehend unter dem "N" von "BERLIN" bis über "UT" von "DEUTSCHE". (ähnlich P 3 - F1) (A 4 - H 4)



Abb.: a)

Hinweis: Es liegt ein Feldmerkmal vor.

Feld: 78 (TA) **HAN:** z. Z. unbekannt

Stempeljahre: z. Z. unbekannt

a) Fleck mit Verbindung zur Grundlinie am "H" von "DEUTSCHE". (I 6)

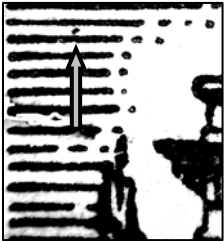


Abb.: a)

Hinweis: Es liegt ein Feldmerkmal vor.

Feld: z. Z. unbekannt

Stempeljahre: z. Z. unbekannt

a) Kleiner Punkt zwischen der 14 und 15 Schraffe links vom Tor. (C 1)

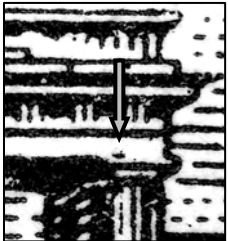


Abb.: a)

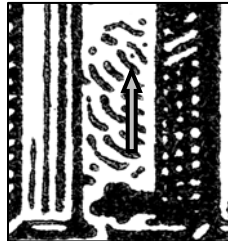


Abb.: b)

Hinweis: Es liegt ein Feldmerkmal vor.

Feld: z. Z. unbekannt

Stempeljahre: z. Z. unbekannt

a) Punkt in der Freifläche über der letzten Säule. (D 8)

a) Zusätzlicher Punkt im Gebüsch über dem letzten "E" von "DEUTSCHE" links vom Schattenfeld der 5. Säule. (F 6)

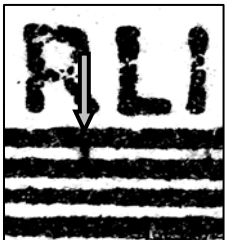


Abb.: a)



Abb.: b)

Hinweis: Es liegt ein Feldmerkmal vor.

Feld: z. Z. unbekannt

Stempeljahre: z. Z. unbekannt

a) Steg zwischen der 1. und 2. Schraffe unter dem "R" von "BERLIN". (A 4)

b) Kleiner Punkt mittig in der 1. Säule. (E 2)

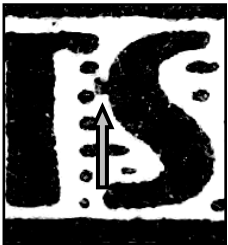


Abb.: a)

a) Punkt am "S" von "DEUTSCHE". (I 5)

Hinweis: Es liegt ein Feldmerkmal vor.

Feld: z. Z. unbekannt

Stempeljahre: 27.08.1915 - 02.1953

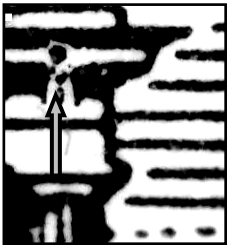


Abb.: a)

a) Fleck in der rechten Tordachecke. (D 8)

Hinweis: Es liegt ein Feldmerkmal vor.

Feld: z. Z. unbekannt

Stempeljahre: 08.1952

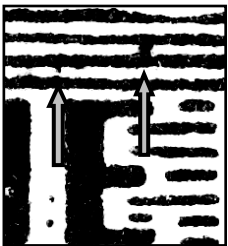


Abb.: a)

Hinweis: Es liegt ein Feldmerkmal vor.

Feld: z. Z. unbekannt

Stempeljahre: 1953

- a) Kleiner Punkt zwischen der 1. und 2. Schraffe und Steg zwischen der 2. und 3. über dem letzten "E" von "DEUTSCHE". (H 6 - H 7)

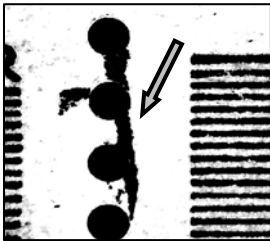


Abb.: a)

Hinweis: Es liegt ein Feldmerkmal vor.

Feld: 49 (TA) HAN: 515181.55.1

Stempeljahre: z. Z. unbekannt

a) Keilförmiger Fleck in der linken oberen Ecke. (A 1 - B 1)

P 1	P 2
P 3	P 4
P 5	P 6
P 7	P 8
P 9 - F 6	P 10

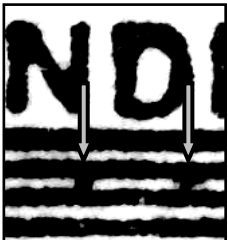


Abb.: a)

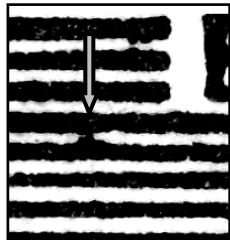


Abb.: b)

Hinweis: Es liegt ein Feldmerkmal vor.

Feld: z. Z. unbekannt

Stempeljahre: z. Z. unbekannt

a) Zwei Stege verbinden die 2. und 3. Schraffe unter "ND" von "BRANDENBURGER". (A 6)

b) Steg verbindet die 4. und 5. Schraffe links unterhalb des "B" von "BERLIN". (A 3)

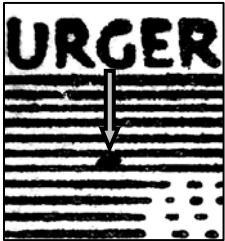


Abb.: a)

Hinweis: Es liegt ein Feldmerkmal vor.

Feld: 39 (TA) **MHB 2** **HAN:** z. Z. unbekannt

Stempeljahre: 0.6.1953

a) Steg zwischen der 6. und 7. Schraffe unter dem "G" von "BRANDENBUERGER". (B 8)